

BOLETIM **ALFA**

Informativo da Alfa Engenharia | 1º edição | Jan / 2022



GERDAU AÇOMINAS:

Reforma do PVU (Prolongamento de Vida Útil)

PALAVRA DO PRESIDENTE

Filipe Bandeira faz um balanço do ano 2021.

PÁGINA 02

NOVA PARCERIA

No ano de 2021, a Alfa Engenharia iniciou nova parceria com a Alcoa Alumínio.

PÁGINA 03

PROJETO ENTREGUE

Vallourec Mineração:
Implantação do projeto ITM2 - Mina de Pau Branco.

PÁGINA 03

PROJETOS EM ANDAMENTO

Gerdau Açominas:
Execução da Reforma do Gasômetro.
Serra Verde: Fabricação de Caldeiraria para o Projeto Alf.

PÁGINAS 04

PROJETO EM ANDAMENTO

Gerdau Açominas: Reforma do PVU Prolongamento de Vida Útil.

PÁGINAS 05

CERTIFICAÇÕES

Alfa Engenharia está entre as empresas no Brasil que possuem a certificação ISO 9001:2015.

PÁGINA 06



Filipe Bandeira das Neves
Presidente Executivo

Palavra do Presidente

O ano de 2021 foi muito importante para nós da Alfa Engenharia, marcado por superações, conquistas e aprendizados. Consolidamos a incorporação da Alfa Caldeiraria ao nosso negócio, tornando-a em nossa Unidade Fábrica, alinhado ao nosso Plano Empresarial e, sobretudo, ao propósito de sermos a melhor solução customizada na implantação dos projetos para nossos clientes.

Conquistamos contratos relevantes, sendo alguns em novos clientes, outros em clientes que já executamos projetos e em alguns que já estávamos mobilizados com contratos em andamento. Estes fatos confirmaram o êxito da nossa estratégia de mercado.

Outra realização para nós da Alfa foi a contratação do Plano de Saúde para 100% dos nossos colaboradores. Afinal, somos uma empresa movida por pessoas e o cuidado e atenção com elas são essenciais.

Implantamos com êxito a Lei Geral de Proteção Dados (LGPD) em consonância com a legislação, proporcionando maior segurança e tranquilidade às pessoas que se envolvem conosco.

Conquistamos ainda a recertificação da ISO 9001:2015, já com a incorporação, demonstrando nosso compromisso com uma gestão pautada pela qualidade. Uma vitória para todos nós que estamos engajados nos objetivos da empresa.

O mundo atual tem mudado cada vez mais rápido, fato que impacta diretamente a organização e seus stakeholders. Neste contexto continuaremos atentos para as adaptações necessárias com foco na geração de valor para todos, sejam clientes internos e/ou externos. Assim seguiremos!

Em nome da Alfa Engenharia, agradeço a todos que confiam em nossa empresa e estão conosco nesta jornada.

MUITO OBRIGADO.

SUCESO PARA TODOS EM 2022!

NOSSO SITE DE CARA NOVA.



www.
alfaengenharia.
ind.br



Unidades
FÁBRICA E MONTAGEM

NOVA PARCERIA:

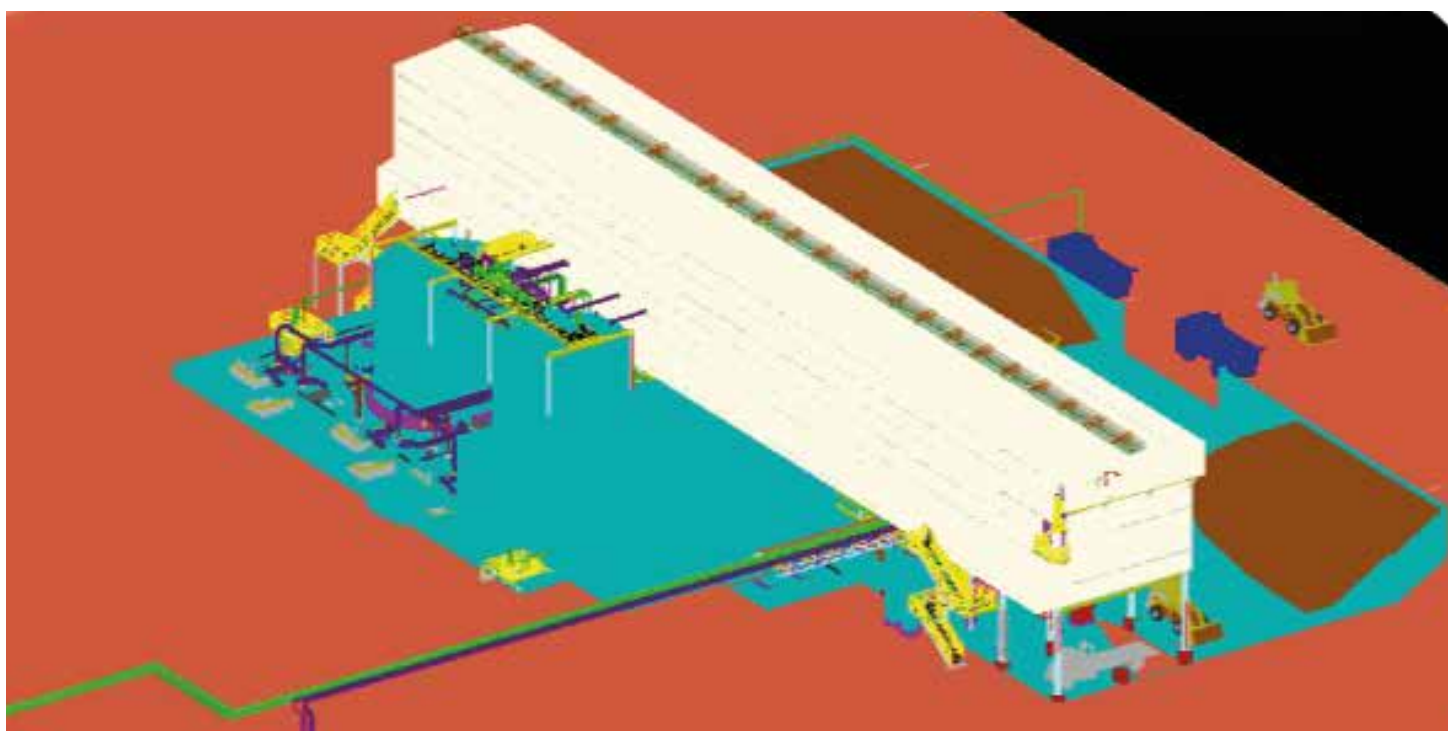
Alcoa Alumínio Projeto Bauxite / MG

No ano de 2021, a Alfa Engenharia iniciou nova parceria com a Alcoa Alumínio, uma empresa dedicada ao desenvolvimento compartilhado e sustentável em diversos elos da cadeia produtiva de alumínio.

Fomos contratados para executarmos os serviços de montagem eletromecânica para completa implantação do Projeto BRFP (Bauxite Residue Filtration Plant) a ser instalado nas dependências da Alcoa Alumínio, localizada no município de Poços de Caldas, no estado de Minas Gerais.

O escopo executivo engloba toda montagem eletromecânica das estruturas metálicas, tapamento lateral/cobertura, filtros, bombas, tanques, tubulações, lançamentos de cabos, e entre outros para completa instalação da infraestrutura de elétrica e instrumentação.

O projeto foi iniciado em julho de 2021, com previsão de conclusão contratual em outubro de 2022.



Planta Bauxite a ser implantada.

PROJETO ENTREGUE:

Vallourec Mineração: Projeto ITM 2 / MG

Em 2020, a Alfa Engenharia e M.Roscoe firmaram uma importante parceria de sucesso, sendo a gestão compartilhada, para implantação do Projeto ITM 2 – Mina de Pau Branco, executadas nas instalações da Vallourec Mineração, na cidade de Brumadinho, Estado de Minas Gerais.

Nesta parceria, a M.Roscoe foi a responsável pela construção civil, e a Alfa Engenharia pela montagem eletromecânica.

O projeto, iniciado em abril de 2020, com mais de 7.000 toneladas de montagem, finalizou em dezembro de 2021, sendo uma importante Usina de Beneficiamento de Minério.

A **ALFA ENGENHARIA** se destaca mais uma vez pela amplitude do seu planejamento integrado, desenvolvendo assim um projeto com as melhores soluções customizadas.

Gerdau Açominas:

Reforma do Gasômetro

Em 2021 a Alfa Engenharia deu início a execução da Reforma do Gasômetro de Gás de Coqueria (GCO) instalado nas dependências da Gerdau Açominas na unidade de Ouro Branco-MG. A empresa vem desenvolvendo serviços de obra civil, desmontagem e montagem eletromecânica.

As atividades seguem em andamento com o avanço da troca do sistema de selagem. “Todos os esforços estão sendo voltados para o cumprimento dos prazos acordados e sempre buscando a melhor solução customizada para nossos projetos”, relata o Gerente Túlio Jacinto, responsável pela gestão executiva da obra.



Vista aérea do Gasômetro GCO, em Ouro Branco-MG.

O projeto tem conclusão prevista para o primeiro trimestre de 2022, onde iremos concluir com aproximadamente 1.800 toneladas de montagem de estruturas.



Todos os esforços estão sendo voltados para o cumprimento dos prazos acordados e sempre buscando a melhor solução customizada para nossos projetos”

Túlio Jacinto - Gerente de Obra

Serra Verde:

Fabricação de Caldeiraria

Em 2021 foi contratada a fabricação de caldeiraria para o projeto Alf, de propriedade da Serra Verde Pesquisa e Mineração. O projeto foi criado com o objetivo de produzir concentrado de terras raras em nível de classe mundial a ser implantado no município de Minaçu, Estado de Goiás, Brasil.

A Alfa foi contemplada com o contrato para o fornecimento de toda a caldeiraria para a primeira planta de beneficiamento da SVPM. Trata-se de fabricação de chutes, silos, moegas, tanques de reação química, processo e armazenamento, caixas, calhas e miscelâneas metálicas com um peso total de 930 toneladas.

O escopo conta com o detalhamento dos projetos executivos, fornecimento de toda a matéria prima, aplicação de revestimentos antidesgaste metálicos e não metálicos, tratamento superficial anticorrosivo de jateamento abrasivo e pintura, inspeções, testes e transporte até o local do empreendimento. A previsão de término do fornecimento é junho/2022.



Fornecimento para Serra Verde.

DESTAQUE DE CAPA**Gerdau Açominas:**

Reforma do PVU – Prolongamento de Vida Útil

O ano de 2022 marca o início do Projeto Reforma do PVU (Prolongamento de Vida Útil). O projeto tem por objetivo prolongar a vida útil do Alto Forno 01 pertencente a Gerdau Açominas, no município de Ouro Branco, Estado de Minas Gerais.

A Alfa Engenharia é responsável pela completa execução dos serviços, que consiste em fornecimento, desmontagem e montagem eletromecânica.

A conclusão da Reforma do PVU está planejada para maio de 2024 com a assinatura Alfa Engenharia.



“

Venho reconhecer a Alfa Engenharia pelo trabalho de instalação dos *Cigar Coolers* do Alto Forno 2 (Projeto de Prolongamento de Vida Útil - PVU AF2) da unidade de Ouro Branco-MG. É a primeira vez que a Gerdau implementa um projeto desta natureza, são atividades complexas com espaço limitado e muitas interfaces, exigindo maior esforço em planejamento. O empenho da liderança da Alfa foi fundamental para o sucesso ao atendimento ao escopo do projeto. Parabéns ao time pela prática constante das lições aprendidas, pela busca de melhores soluções de execução e pelo compromisso.

Sobretudo, parabéns pelo zero acidente na instalação dos *Cigar Coolers*. Nenhum outro resultado sobrepõe a integridade e a vida das pessoas.

Estamos confiantes na parceria que acabamos de renovar com a Alfa no novo contrato do PVU do Alto Forno 1, rumo a mais conquistas importantes nos próximos anos”

Carlos Wagner Silva de Souza
Engenharia da Gerdau

Vista aérea do projeto.

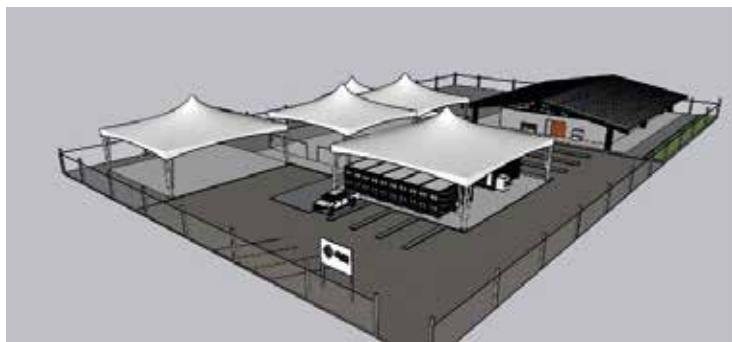
05

Tecnologia:

3D Canteiro de Obras

A tecnologia em 3D é uma ferramenta que retrata um projeto de forma tridimensional, no qual permite a Alfa Engenharia demonstrar aos seus fornecedores, clientes e parceiros toda a infraestrutura do Canteiro de Obra a ser implementado em seus projetos.

A Alfa Engenharia aplica sempre as melhores ferramentas para promover a qualidade em suas ações, a fim de desenvolver com excelência suas tarefas, priorizando cada detalhe.



Projeto 3D de canteiro.

Certificações:

Alfa Engenharia é recertificada pela norma ISO 9001:2015

A ISO 9001:2015 tem por incentivo a qualidade dos processos de uma organização, através da aplicação de importantes requisitos como: planejamento das atividades, definição de metas, implementação de planos de ação e relacionamento com clientes, fornecedores e colaboradores.

Em dezembro 2021, a Alfa Engenharia passou por auditoria externa no Sistema de Gestão de Qualidade e foi um sucesso, onde fomos recertificados pela ISO, e conquistamos a unificação das certificações das duas unidades de negócios. A conquista reforça o comprometimento da Alfa com seus princípios e valores.

As certificações asseguram a adequação dos processos operacionais e administrativos às melhores práticas organizacionais, emitidos pelos melhores órgãos certificadores no âmbito nacional.



Recentemente a ALFA Engenharia incorporou as operações da ALFA Caldeiraria, passando agora a operar como ALFA ENGENHARIA: Unidades Fábrica e Montagem. Foi demonstrado nesta incorporação o potencial que a empresa tem para superar grandes desafios a curto prazo. Conseguiram manter um sistema de gestão da qualidade exemplar que atende bem aos requisitos da norma ISO9001:2015, com simplicidade, que é um dos princípios da organização.

A Alta direção é extremamente envolvida, mantém a equipe engajada, o que garante que o sistema possibilite melhoria contínua em todos os processos e se torne cada vez mais robusto.

Durante a auditoria é possível perceber que nesta empresa o discurso é alinhado com a prática. A comunicação em relação aos assuntos do sistema de Gestão da Qualidade funciona muito bem em todos os níveis da empresa participam de forma igualitária”.

Auditora responsável

BOLETIM **alfa**

EXPEDIENTE:

www.alfaengenharia.ind.br

Responsável: Comercial e Marketing da Alfa Engenharia

Produção Editorial: Agência Foxes Mídia

Fotografia: Acervo Alfa

Fale conosco:

UNIDADE FABRICAÇÃO: (37) 3241.4111

UNIDADE MONTAGEM: (37) 3241.1605